



VIDENCENTRET FOR LANDBRUG

Ledelse på store kvægbedrifter

Introduktion

Opstartsmøde
Fredag d. 6. maj
2011

PARTNER I
DLBR[®]
DANSK
LANDBRUGSRÅDGIVNING



Hvorfor projektopstartsseminar?

- Samle ideer
- Gøre alle interesseret – mulighed for at møde de andre
- Opnå entydighed – få et fælles billede?
- Overblik over leverancer
- Se nogle udfordringer?
- Kende arbejdsopgaver

Dagsorden for projektopstartseminar

- Introduktion til projektet
- Målformulering (formål, leverancer og succeskriterier)
- Walk and talk til kantine! (Kl. 11.45 -12.30)
- Interessentanalyse
- Milepælsplanlægning
- Organisering af projektet og arbejdsopgaver
- Afslutning (Kl. 14.00)

Projektet med de mange navne!

- **Kritiske målepunkter (KMP).** Projektansøgning juni 09 til maj 11 – afsluttet dec10
- **Hverdagsfoderkontrol.** Anvendt om en ide - og en testversion af en automatisk foderkontrol
- **5 sekunders overblikket.** En testversion af et overbliksvindue over nogle få daglige/ugentlige nøgletal med grøn/gul/rød markering
- **Visuel ledelse.** Oprindeligt navn til dette projekt, som skal indikere synliggørelse af de daglige resultater som letforståelige figurer som ledelsesredskab.
- **Ledelse på store kvægbedrifter.** Ledelsen beslutning af navnet – som i virkeligheden mest beskriver målgruppen.

Organisation

- Samme styregruppe som DMS (Susanne, Ole K, Trine, Vibeke)
- Projektleder (Lars)
- Projektmedarbejdere (timer)
 - Henrik Rokkjær (100), Thomas Andersen (350), Troels Lind (200), Dorte Bossen (150), Bo Kær (100), Thomas Ullner (100), Marianne Helleshøj (200), Henrik Martin (100), Niels Rudolph (39), Martin Hestbech (175), Signe Agerbæk (40), Lars Nielsen (700), Søs Ancker (xxx)

Introduktion af projektdeltagere

- Navn
- Arbejdsfelt
- I dette projekt forventer jeg, at jeg skal bidrage med

Fokusgrupper DMS/Ledelse på store kvægbedrifter

- Rådgivere
 - Afholdt 2 møder oktober 2010 og januar 2011
- Landmænd
 - Afholdt 1 møde marts 2011. 7 kvægbrugere (250-800 køer). Stor interesse for KMP. Næste møde kan være i juni!

Planlægning det store billede for 2011

	Jan	Feb	Mar	Apr	Maj	Jun	Jul	Aug	Sep	Okt	Nov	Dec
KMP					Projekt-plan		F/T	Review	Estimat Go	Progra mmeret	Testet	Release
Foderreg.	Estimat Review Go			Progra mmeret		Testet		Release				
Foderkont.	F/T Estimat	Go		Progra mmeret		Testet		Release				
Dataops.				F/T Estimat		Review	Progra mmere					
Bedrift 1		Progra mmeret	Testet Release									
Bedrift 2				Progra mmeret		Testet		Release				
Foderopg.			F/T Estimat			Go	Progra mmeret	Testet				Release
KPO					F/T Review	Estimat Go				Progra mmeret	Testet	Release
Lager	Faglig opl. Review	F/T			Estimat Go			Progra mmeret	Testet			Release

DMS -framework

DLBR Funktioner

Gem Udskriv Vis udskrift Alle foderregistreringer Fodermidler i: Kg TS Kg/Gram Tilføj/fjern Rediger Ny Opløs Tilføj/fjern Tilføj/fjern Beregn

Foderkontrol Udskrifter Vis Fodermidler Blanding Rationsparametre Nøgletal

Menu < Foderkontrol > Foderkontrol 24-11-2010

Favoritter ^

Planlægning ^

Besætningsprognose

Foderbudget

Produktionsbudget

Foderplan

Opfølgning ^

Foderkontrol

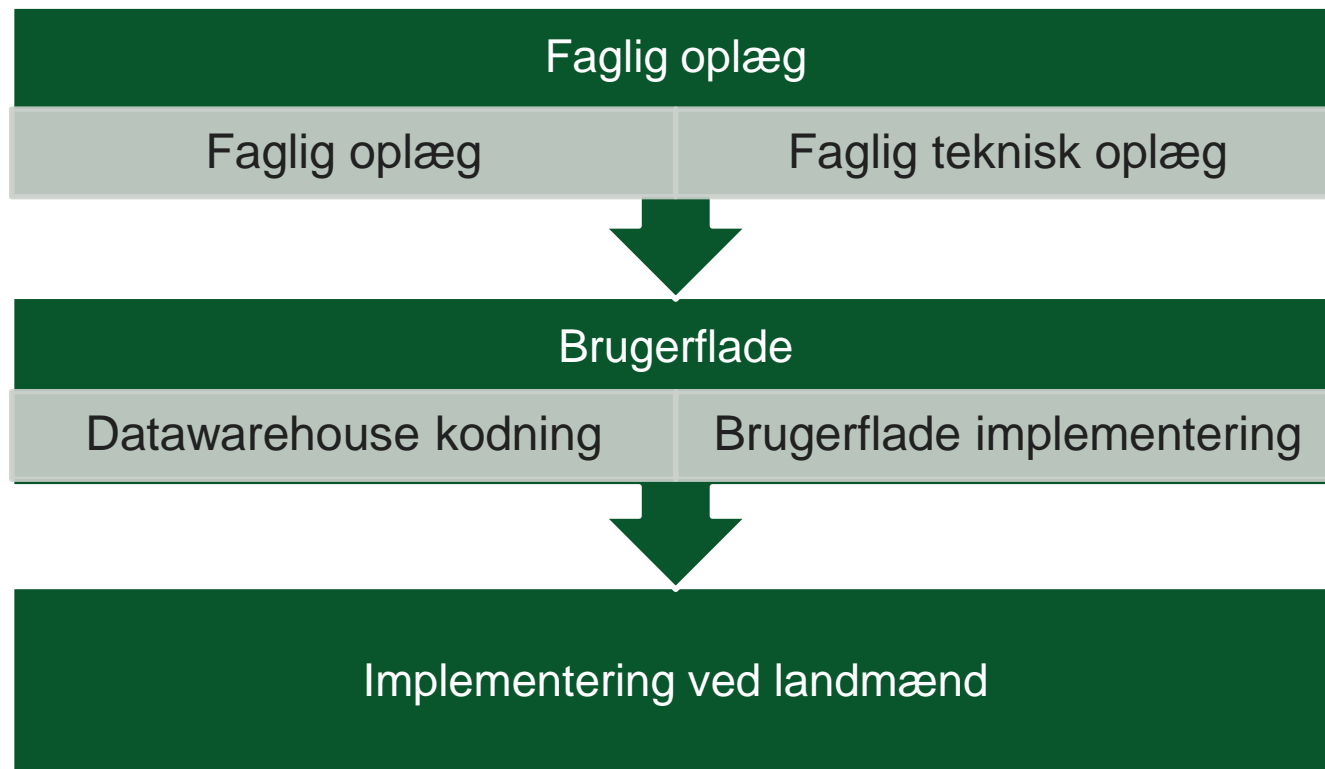
Fodermidler v

Administration v

Generelt Grundlag og opgørelsesgrupper Foderkontrol

		Køer			
-	Dyreoplysninger	Enhed		I alt/gns	
	Antal dyr	Stk.		114	
	Gns. vægt	Kg		620	
	Daglig tilvækst	Gram		4	
	Gns. dg. fra kælv.	Dage		169	
-	Mælkeproduktion	Enhed	Pr dag	Periode	
	Mælk, mejeri	Liter	3.265,0	3.265,0	
+	Hjemmeforbrug i alt	Liter	100,0	100,0	
	Fedt pct	Pct.		3,90	
	Protein pct	Pct.		3,44	
	Mælkepris	Kr/kg		2,36	
-	Fodertildeling	Enhed	Plan dyr	Dyr/dag	Periode
-	Blanding i Foderkontrol	Kg		47,5	5.415,0
	Havre	Kg		0,9	105,4
	Kridt	Kg		0,2	28,1
	Vitfoss Urea	Kg		0,1	7,0
	Danrapskager 11,5% f...	Kg		2,9	329,4
	1 + 2. slået 10 (1,14)	Kg		14,9	1.695,2
	Majs 09 nkbullsilo 2 (...)	Kg		20,9	2.380,3
	Hvede, NaOH ludet	Kg		1,1	123,0
	Sojaskrå, afskallet	Kg		2,5	285,5
	Græshø	Kg		0,7	79,1
	Hvedehalm	Kg		0,5	52,7
	Vand	Kg		2,7	307,4
	Komix 97300	Kg		0,2	22,0
	Asimo Fiber Basis som 10	Kg		1,8	205,0
	Total	Kg	0,0	49,3	5.620,0
-	Rationsparametre	Enhed	Min	Tildelt	Maks

Ledelse på store kvægbedrifter



”Integration” med DMS og andre projekter

- KPO (kort periodisk opgørelse) kvartalsvis DB-opgørelse på kvægproduktionen (dec 2011)
 - KMP er opsamlingen mellem opgørelserne
- Foderregistrering / automatisk dataopsamling
 - KMP er visningen af dag til dag foderkontrol
- Repromanagementprojektet
 - KMP er overvågningen på insemineringer og drægtigheder

De "oprindelige" ideer og skitser 2009/10

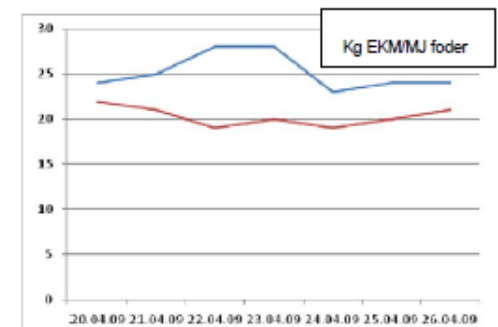
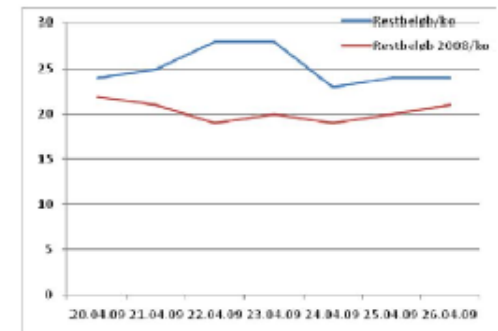
KMP	Indhold
Effektivitet/Fodring	Hverdagsfoderkontrol. Information om mælkeproduktion og fodring. MJ/kg EKM; FE/kg EKM FE/ko hos malkende køer på dags eller ugebasis.
Mælkeproduktion	Information fra tankmælksprøver om afvigelse, overskridelser af grænser (kg mælk afhentet, fedt, protein, celletal, urea)
Aktivitets indeks (sundhed og reproduktion)	Ugentlig opgørelse af sygdom, reproduktionshændelser eller mangel herpå. Dette er baseret på indberetninger i Dyreregistrering.

De "oprindelige" ideer og skitser 2009/10

Overblik	Foder	Mælk	Sundhed/repro	Dyr	Alarmer	Hjælp
----------	-------	------	---------------	-----	---------	-------

Status	Tendens	Nøgletal	Værdi	Mål	Konfigurer
	→	Restbeløb/ko/dag	24,20 kr	30,00 kr	
	↗	Energibalance	94 %	98 %	
	↘	Kg EKM/MJ foder	-	-	
	→	Læsseafvigelse for kraftfoder	16 %	1 %	
	↗	Læsseafvigelse for grovfoder	7 %	1 %	

Rediger



Projektsansøgningens indhold 2011

- Formålet med projektet er at indføre ”visuel ledelse”. Projektet skal udvikle og afprøve enkle, tydelige og kortfattede indikatorer, som gør det umiddelbart indlysende for enhver, hvad den nuværende og den ønskede situation er på en malkekvægsbedrift for at optimere driften af denne. Her skal det ”unormale” visualiseres, så der hurtigt kan gribes ind. Dette vil være i form af tydelige markeringer, såsom rødt og grønt lys, kurver og farvediagrammer.

Projektansøgningens arbejdspakker 2011

- Arbejdspakke 1 – Faglig udredning og beskrivelse
 - Formålet er at få en faglig vurdering og beskrivelse af de parametre, der kan bruges som visuelle indikatorer på produktionen.
- Arbejdspakke 2 – Udvikling af grafisk brugerflade
 - Formålet er at udvikle en grafisk brugerflade med visuelle indikatorer.
- Arbejdspakke 3 – Afprøvning på kvægbedrifter
 - Formålet er at afprøve de udviklede visuelle indikatorer på kvægbedrifter.

Formål

- Hvorfor gennemføres projektet ?
-
- Kan med fordel tydeliggøres (ansøgningen er dog den faste ramme vi skal agere indenfor)
- Brug maks. 10 min.

Leverancer

- Hvordan realiseres formålet? - Hvad er projektets leverancer
- Den dag projektet er afsluttet hvad har vi så ?
 - Tænk gerne del-leverancer opdelt i emner(fodring, mælke kvalitet, reproduktion, sundhed)
 - Tænk ud af posen med baggrund i arbejds pakkerne
 - Brug maks. 25 min.

Succeskriterier

- Indikator for at formålet bliver opfyldt.
 - Maks 10 min.

Walk and talk

- Diskuter om I er i den "rette kasse" eller der skal flyttes på jeres eller andre navne.

Interessentanalyse

- Alle der har en interesse i projektforsløbet og slutproduktet
- Foreslå en handling for de vigtigste interessenter
- Plenum

Milepælsplan

- Indsatsområder – grupper leverancer
- Hvilke delleverancer
- Tidsmæssig opdeling og rækkefølge

Arbejdsform for projektgruppen

- Skal arbejde i mindre grupper / individuelt
- Skal mødes omkring "review"

- Arbejdssted!
 - S:\3-Projekter\2179-Ledelse-paa-store-kvaegbedrifter-LAN

Organisering

- Ansvarspersoner i arbejdsgruppe 1 aftaler første møde

Afslutning

- Næste trin
 - Fremlæggelse af mødets resultat for styregruppen onsdag d. 11. maj
 - Sammenskrevet projektplan til projektgruppen d. 13. maj.
 - Første status på opstart af aktiviteter til arbejdsplanen 1 d. 1. juni.